

# Ingreso y uso base electrónica

# Smart Imagebase

Scientific & Medical ART



Universidad  
Rafael Landívar  
Tradición Jesuita en Guatemala

**CRAI**  
**LANDÍVAR**  
RED DE BIBLIOTECAS  
Centro de recursos para el aprendizaje y la investigación

**EBSCO** Health

# ¿Qué es Smart Imagebase?

La base de imágenes de Scientific & Medical ART (SMART) es una colección de más de 20,000 ilustraciones y animaciones de alta calidad que representan anatomía, fisiología, cirugía, enfermedades, afecciones, trauma, embriología, histología y otros temas de ciencias de la salud, la colección contiene ilustraciones médicas, animaciones y multimedia interactiva para 28 sistemas / regiones del cuerpo y 28 especialidades médicas.

Los usuarios de SMART Imagebase pueden descargar imágenes para uso educativo y no comercial en conferencias, presentaciones, presentaciones de diapositivas, sitios web y más. Los tipos comunes de presentaciones visuales incluyen presentaciones de PowerPoint, folletos, sesiones de carteles y animaciones interactivas en Flash.

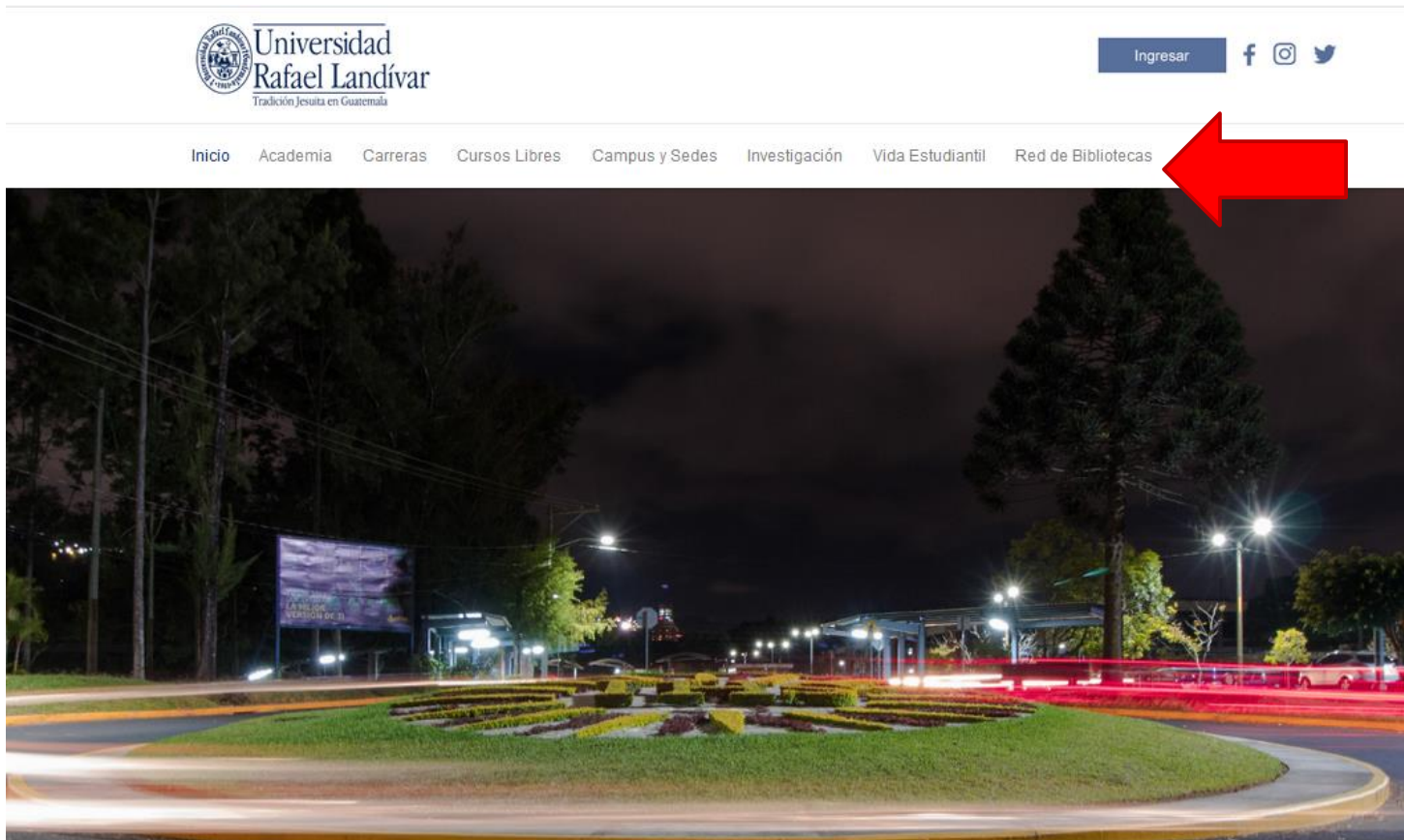
# Características de Smart imagebase

- ▶ Base especializada para la facultad de Ciencias de la Salud.
- ▶ Es para uso interno y externo a la red de la URL, únicamente que externamente se debe validar con su carnet si es estudiante, o código si es docente, en la interfaz de EBSCO. Si aún no tienen usuario debe solicitarlo a [ubiblioteca@url.edu.gt](mailto:ubiblioteca@url.edu.gt)
- ▶ El idioma predominante es el Inglés.
- ▶ Esta conformada por: Ilustraciones de stock  
Tablas Médicas, Animaciones médicas, Animaciones de fisiología,  
Animaciones de biología, Animaciones 360 VR, Monografías, Planes de  
lecciones del cuerpo humano, Páginas para colorear.

Forma de ingreso  
**Smart Imagebase**  
Scientific & Medical ART



# Pasos para el ingreso



- 1 Ingresar al portal de la Universidad Rafael Landívar [www.url.edu.gt](http://www.url.edu.gt)
- 2 Clic en el botón Red de bibliotecas



**ADMISIONES**

¿Qué necesito para ser admitido...?



**POSGRADOS**

Conoce los diferentes posgrados y especializaciones que...



**AUSJAL**

Asociación de Universidades Confiadas a la Compañía...

**RED DE BIBLIOTECAS LANDIVARIANAS**  
Centros de Recursos para el Aprendizaje y la Investigación

Boletines	Ciclos culturales	Cine	Colecciones	Comentarios y sugerencias
Consortios	Deberes y derechos de los usuarios	Guía del usuario	Hemeroteca	Horario y ubicación
Normas de entrega de trabajos de graduación	Procesos Técnicos	Red de Bibliotecas Landivarianas	Reglamento interno	Vocabulario de términos bibliotecarios

Metabuscar Landivariano

Estimados estudiantes,  
La Red de Bibliotecas Landivarianas, ante las disposiciones de la Universidad Rafael Landívar derivadas de la situación nacional con el Coronavirus COVID-19, hace de su conocimiento:

- La Red de Bibliotecas Landivarianas no cobrará multas de los libros pendientes de devolver desde el 13 de marzo, estos podrán ser devueltos sin cobro de mora hasta que retomemos actividades de manera presencial.
- La red continúa abierta de forma virtual a través de sus servicios: Metabuscar Landivariano, EBSCO, e- libro, 4ResearchLife a los que puedes tener acceso a través del portal: [www.ur.edu.gt/biblioteca](http://www.ur.edu.gt/biblioteca)
- Si tienes problema de acceso, comunicate a [ubiblioteca@ur.edu.gt](mailto:ubiblioteca@ur.edu.gt) indicando tu número de carné y nombre completo.

Agradecemos su comprensión.

BIBLIOTECA DR. ISIDRO IRIARTE, S. J. Universidad Rafael Landívar

Audiolibros  
Bases en prueba  
Blogs y sitios de interés  
Diccionarios  
e-Revistas  
Galería de arte  
La Linterna Mágica  
Literatura guatemalteca  
Museos  
P. Antonio Gallo, S. J.  
Partituras  
Periódicos  
Publicaciones UFR

Architecture Open Library  
**Bases y bibliotecas en línea**  
Biblioteca, Libros y más  
Biblioteca sin paredes  
Catálogo Aleph  
Crop Protection Compendium

3

Clic en el botón Bases y bibliotecas en línea



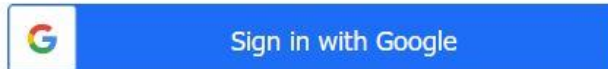
The image shows a screenshot of a university website. On the left is a vertical navigation menu with 13 colored buttons: Arquitectura y Diseño (blue), Arte y Literatura (yellow), Bibliotecología (red), Ciencias Ambientales y Agrícolas (purple), Ciencias de la Salud (green, highlighted with a red arrow), Ciencias Económicas y Empresariales (blue), Ciencias Jurídicas y Sociales (yellow), Ciencias Políticas y Sociales (red), Humanidades (purple), Ingeniería (green), Multidisciplinaria (blue), Teología (yellow), and Tesis Doctorales (red). In the center, the text 'Ciencias de la Salud' is displayed in green. Below it is a list of digital resources, each preceded by a green checkmark: Biblioteca Virtual de Salud, Dynamed Plus, HINARI, Medline Plus, MedicLatina, Smart Imagebase (highlighted with a red arrow), and The American Journal of Clinical Nutrition.

4 Seleccione Facultad de Ciencias de la Salud

5 Luego clic en Smart Imagebase

## Sign In

"Solicite acceso a ubiblioteca@url.edu.gt con el asunto Acceso a EBSCO indicando su número de carne (si es estudiante) o código ( si es docente o administrativo), nombre completo y una cuenta de correo electrónico para contactarle."



Or

número de carné



**Important User Information:** Remote access to EBSCO's databases is permitted to patrons of subscribing institutions accessing from remote locations for personal, non-commercial use. However, remote access to EBSCO's databases from non-subscribing institutions is not allowed if the purpose of the use is for commercial gain through cost reduction or avoidance for a non-subscribing institution.



6

Ingrese su numero de carne o código. Si tiene problemas de acceso siga las instrucciones indicadas.



Forma de uso y principales funciones

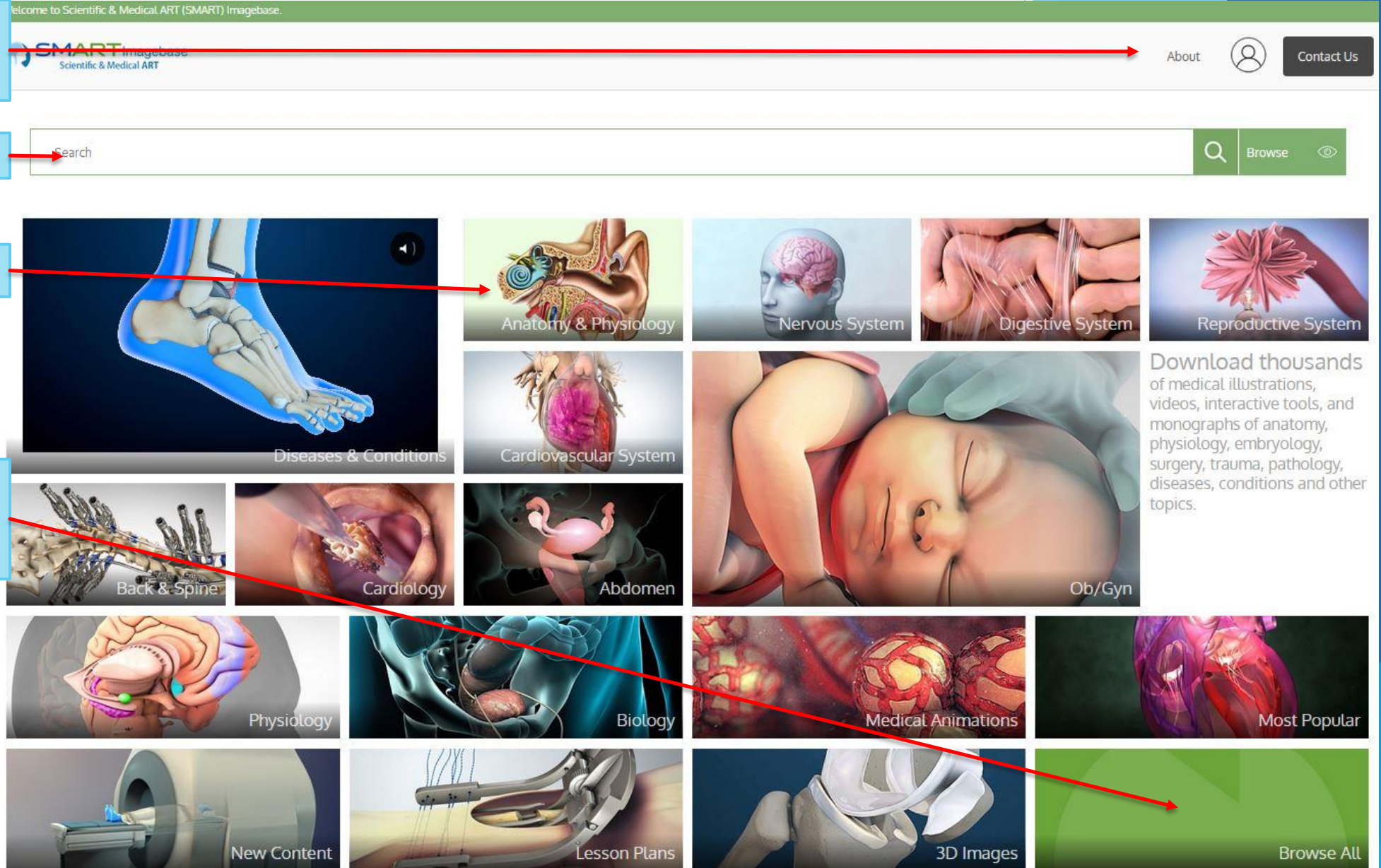
# Smart Imagebase

Scientific & Medical ART



**SMART** Imagebase  
Scientific & Medical ART

# Página Principal



1 Botones de contacto, inicio de sesión y ayuda.

2 Barra de búsqueda

3 Categorías de búsqueda

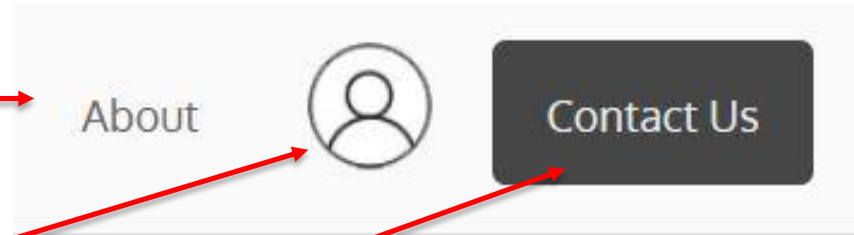
4 Despliega todo el contenido almacenado en la base de datos.

# Botones About, Inicio de sesión y Contacto

5 Despliega información acerca de la base de datos

6 Permite el inicio de sesión del usuario

7 Contacto EBSCO para soporte



About SMART

My Lightbox

Testimonials

My Account

Credits

Editorial Board

Login

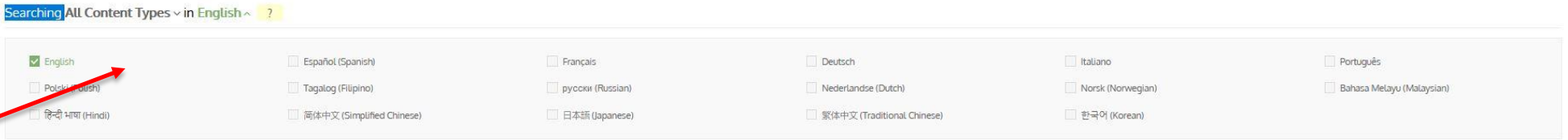
FAQs

# Proceso de búsqueda

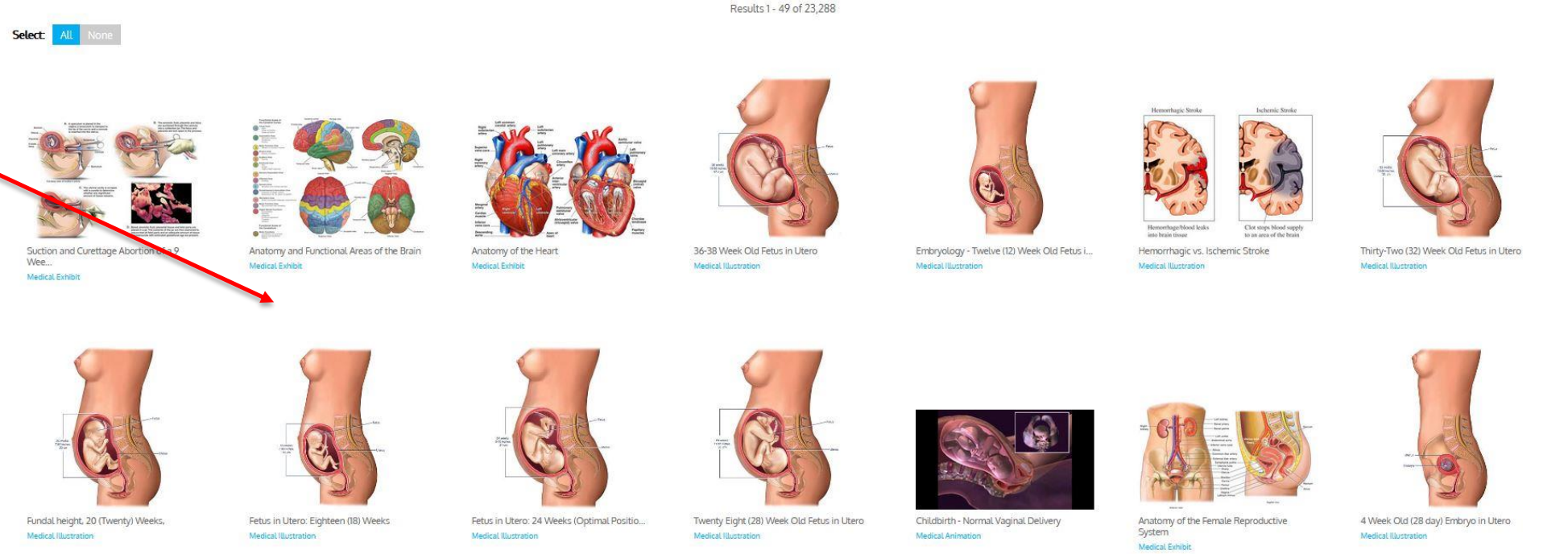
8 Barra de búsqueda:  
Coloque el tema de interés.



9 Filtros de personalización de búsqueda.



10 Galería según tema de interés





11 Pantalla de resultados: nos despliega los resultados. Los podemos filtrar por un tema en específico o por idioma.

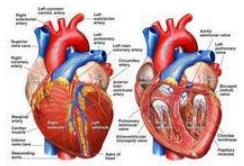


Search Browse Lightbox

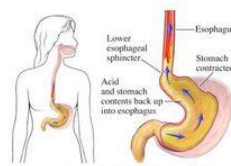
Searching All Content Types ▾ for "heart" in English ▾ ?

Results 1 - 49 of 1,264

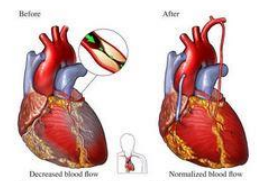
Select: All None



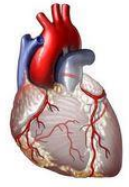
Anatomy of the Heart  
Medical Exhibit



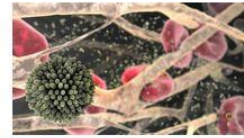
Gastroesophageal Reflux Disease (GERD): H...  
Medical Illustration



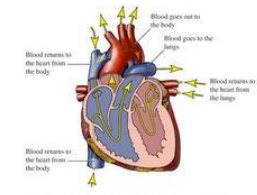
Coronary Artery Disease - Heart Bypass Su...  
Medical Illustration



The Heart and Coronary Arteries  
Medical Illustration



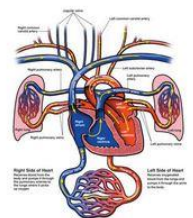
Heart Attack Due to Atherosclerosis (FUL...  
Medical Animation



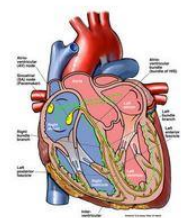
Cardiac Cycle - Blood Flow Through The He...  
Medical Illustration



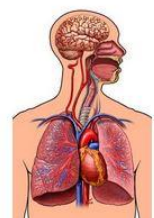
Beating Heart Animation  
Medical Animation



Anatomy of the Heart and Great Vessels  
Medical Exhibit



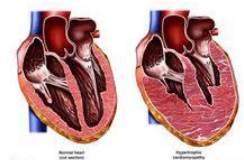
Cardiac Conduction System of the Heart  
Medical Exhibit



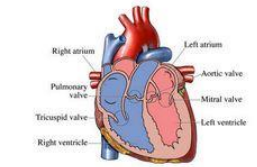
Male Torso with Heart, Lungs and Brain, A...  
Medical Illustration



Heart Failure Overview - Detailed  
Medical Animation



Hypertrophic Heart  
Medical Illustration



Valves and Chambers of the Heart  
Medical Illustration



Anatomy of the Heart  
Medical Illustration

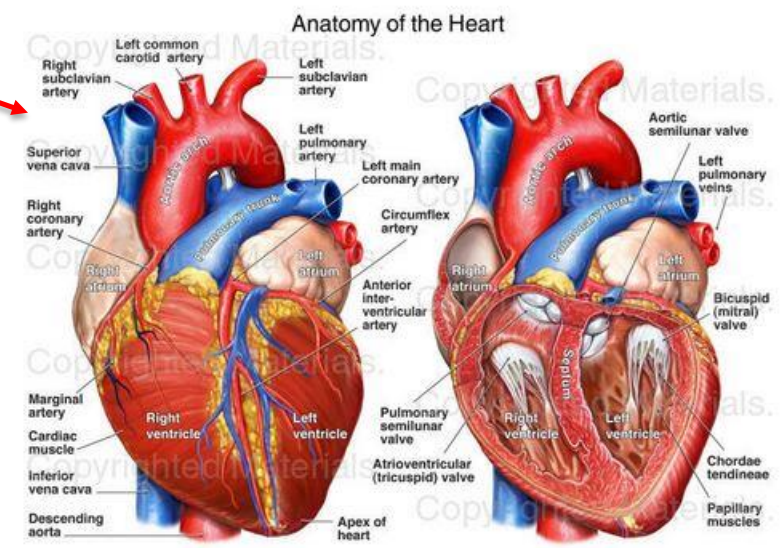
12 Al seleccionar algún resultado de la búsqueda genera la descripción del tema y muestra la galería.

13 Muestra resultados relacionados

14 Búsqueda por palabras claves

15 Se puede obtener cita bibliográfica, añadir a nuestro repositorio o compartir.

### Anatomy of the Heart



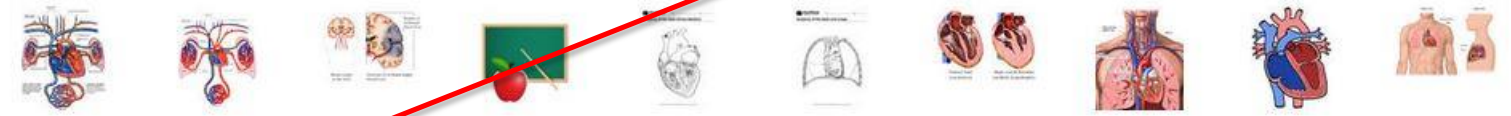
This medical exhibit illustrates the external and internal anatomy of the heart. The first image shows the external anatomy of the heart, the coronary vessels, and the great vessels. Labels identify the vasculature. The second image depicts a cut away view of the heart revealing the internal anatomy of the heart. Labels identify the ventricles, atria, and valves.

exhR0079

Last Updated: Mar 5th, 2020

Cite this item   Add to Lightbox   Share

### Related



[All Related](#)

### Keywords

[anatomy of the heart](#), [aorta](#), [papillary muscles](#), [aortic semilunar valves](#), [atrium](#), [bicuspid valves](#), [cardiac muscles](#), [chordae tendineae](#), [coronary arteries](#), [coronary artery](#), [tricuspid valves](#), [vena cava](#), [ventricles](#)

MeSH Codes:

[Chordae Tendineae \(D002815\)](#), [Heart Valves \(D006351\)](#), [Mitral Valve \(D008943\)](#), [Papillary Muscles \(D010210\)](#), [Tricuspid Valve \(D014261\)](#)



FIN DE LA  
PRESENTACIÓN