

Smart Imagebase Landivariano



La base de imágenes de ARTE Científico y Médico (SMART) es una colección de más de 20.000 ilustraciones y animaciones de alta calidad que representan anatomía, fisiología, cirugía, enfermedades, condiciones, trauma, embriología, histología y otros temas de ciencias de la salud. Los usuarios de SMART Imagebase pueden descargar imágenes para uso educativo y no comercial en conferencias, presentaciones, presentaciones de diapositivas, sitios web y mucho más.

Sus principales características son:

- Base especializada para la facultad de Ciencias de la Salud
- Conformada por imágenes, animaciones médicas, imágenes en 3D, Animaciones 360 VR.
- Se debe de personalizar con la creación de un usuario.
- El idioma predominante es el inglés.

Ingresar al portal de la Universidad Rafael Landívar
www.url.edu.gt

Hacer clic en el botón Red de Bibliotecas



En Bases en línea y Autoformación
Buscamos Facultad de Ciencias de la Salud



Buscamos Smart Imagebase



Luego clic en Ingresar desde casa



Ingresar tu usuario y contraseña y da clic en Ingresar

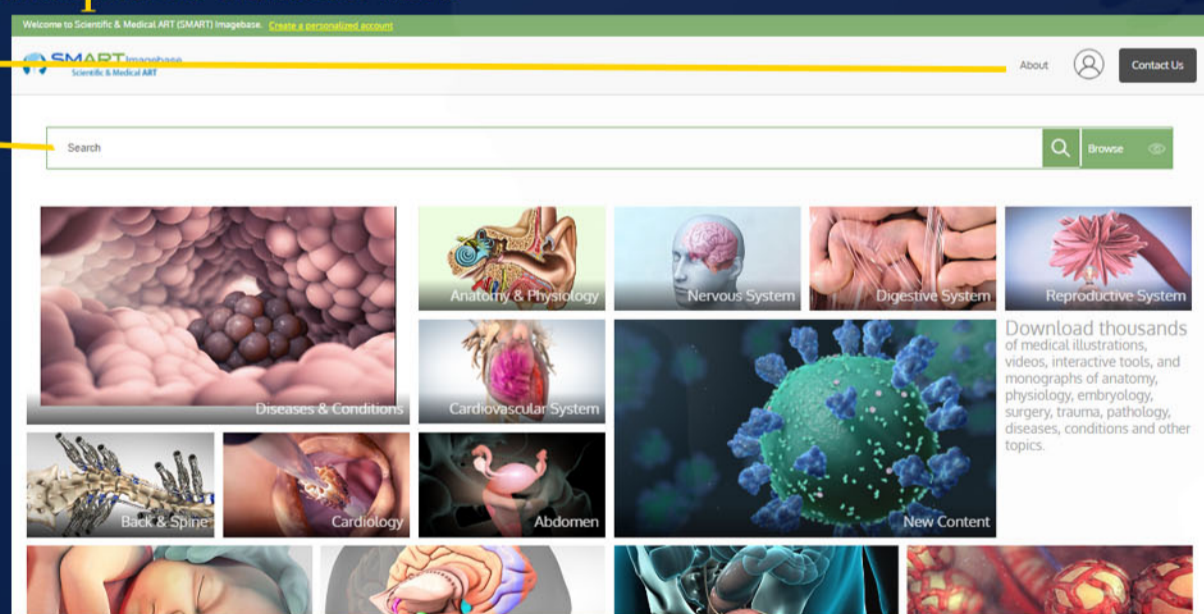
Si no funciona tu acceso, debes enviarnos un correo a ubiblioteca@url.edu.gt con el asunto Acceso Smart Imagebase, en donde nos debes indicar: tu nombre completo y tu número de carnet

Clic en Scientific & Medical Imagebase

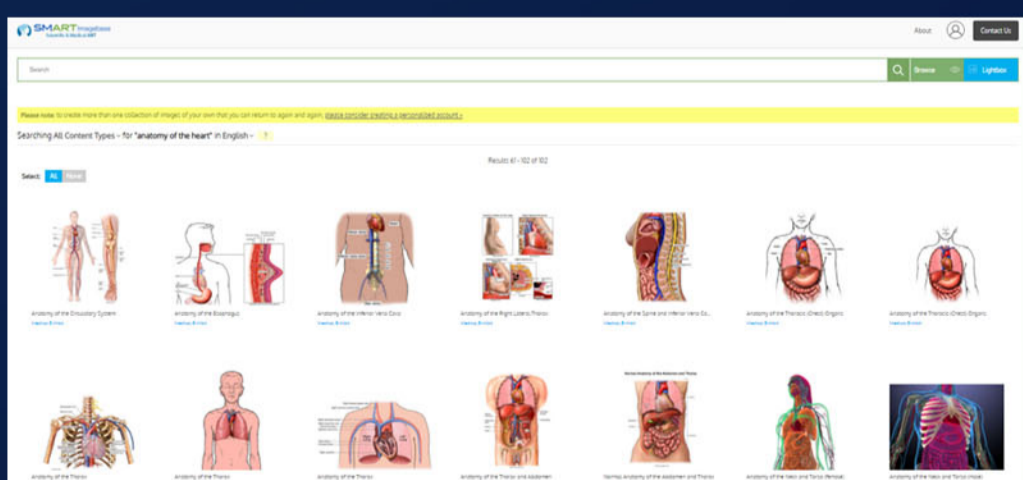


Forma de uso y principales funciones

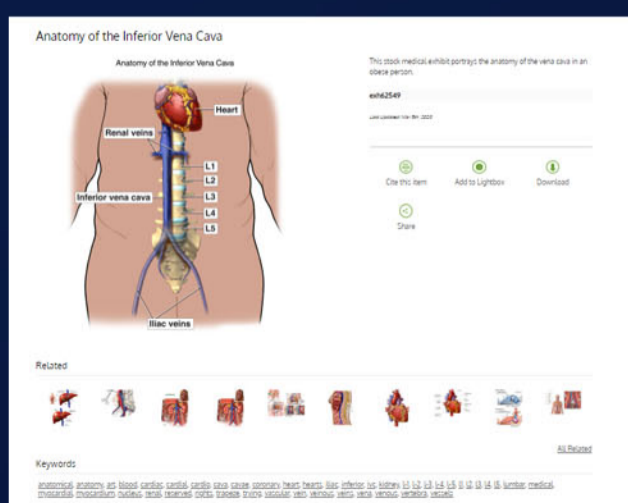
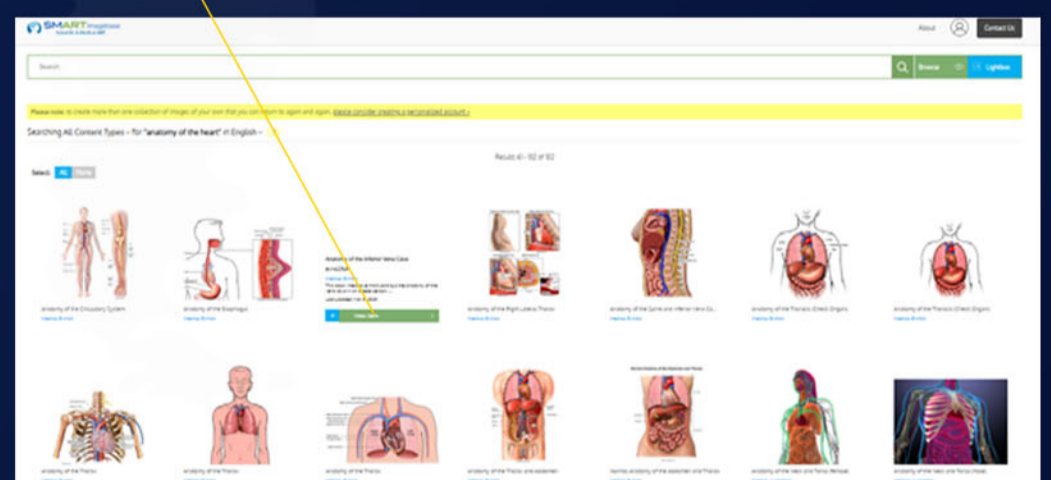
- Creación e ingreso de usuario
- Motor de búsqueda



Resultados de búsqueda



Para visualizar el contenido clic en View Item



- Al seleccionar algún resultado de la búsqueda genera la descripción del tema y muestra la galería.
- Muestra resultados relacionados.
- Búsqueda por palabras claves.
- Se puede obtener cita bibliográfica, añadir a nuestro repositorio o compartir.

